

# CAMBIOS DE CULTURA CORPORATIVA



[murarte@pharos.es](mailto:murarte@pharos.es)



[@MarcosUrarte](https://twitter.com/MarcosUrarte)

# ¿ POR QUÉ LAS EMPRESAS ESTÁN COMO ESTÁN?

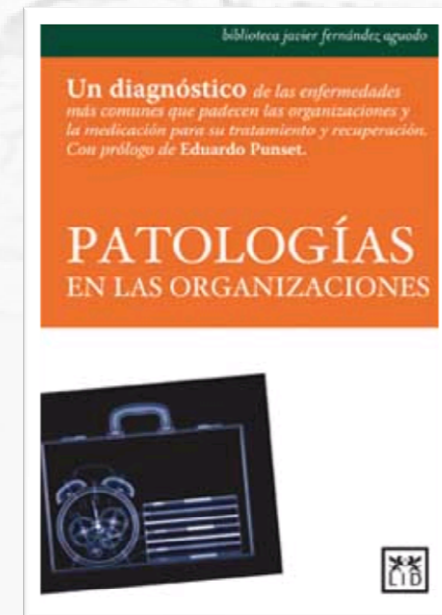


LA INTELIGENCIA DE UN INDIVIDUO, SE EVALUA POR LA CANTIDAD DE INCERTIDUMBRE QUE ES CAPAZ DE SOPORTAR

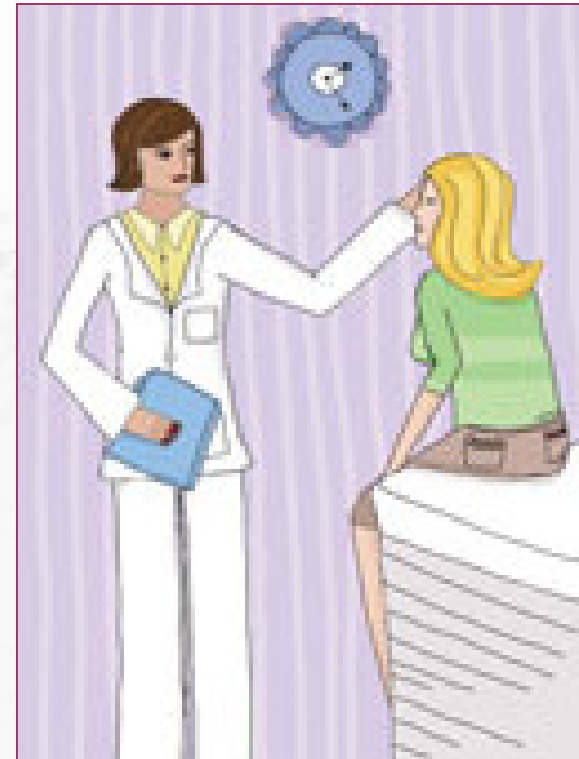


**E. Kant**

# LAS ORGANIZACIONES TAMBIÉN PADECEN DE PATOLOGÍAS (FÍSICAS, PSICOLÓGICAS Y PSIQUIÁTRICAS)



**LO PRIMERO QUE HAY  
QUE HACER PARA  
CURAR UNA  
ENFERMEDAD ES  
DETECTARLA**



EN LAS PRIMERAS FASES:

MAS DIFICIL DE DETECTAR PERO MAS FÁCIL DE CURAR

EN FASES TARDÍAS:

MAS FÁCIL DE DETECTAR PERO MAS DIFICIL DE CURAR

# LA PRINCIPAL CAUSA DE LA MORTALIDAD EN LAS EMPRESAS EXITOSAS ES LA AUTOCOMPLACENCIA Y LA ARROGANCIA









# COMPETITIVIDAD

¿El objetivo de una empresa es tener los costes más bajos?

¿Y ser los que más fabrican?

¿Y ser los que más horas trabajan?

**NO**

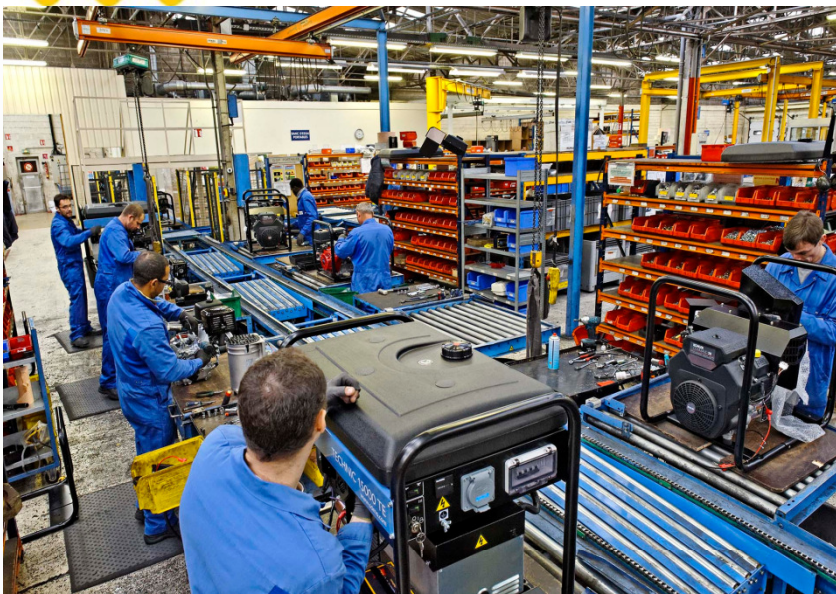
El Objetivo es conseguir el máximo de ventas con la mejor rentabilidad **contribuyendo al desarrollo social y de forma sostenible**



# PRODUCTIVIDAD

## VS

# COMPETITIVIDAD



## ¿QUE FACTORES INTERVIENEN EN LA COMPETITIVIDAD?

**P<sup>5</sup> I C<sup>2</sup>**

**PRODUCTIVIDAD**

**PRECIO** → **COSTE**

**POSICIONAMIENTO**

**PERSONAS**

**PAÍS**

**INNOVACIÓN**

**CULTURA**

**CALIDAD**

(P<sup>4</sup>I<sup>3</sup>C<sup>3</sup>)C

**CONFIABILIDAD**

SEÑOR ENSÉÑAME A ACEPTAR AQUELLO QUE NO PUEDE SER  
CAMBIADO, A CAMBIAR AQUELLO QUE PUEDE SER CAMBIADO  
Y SOBRE TODO, ENSÉÑAME A CONOCER LA DIFERENCIA



**Marco Aurelio**



**San Francisco de Asís**



## DE CUANDO EN CUANDO ES IMPRESCINDIBLE CAMBIAR EL RELOJ POR UNA BRÚJULA



**SI UNA ORGANIZACIÓN ESTÁ ORIENTADA HACIA  
UNA DIRECCIÓN ERRÓNEA, LA ÚLTIMA COSA  
QUE NECESITA ES SER MÁS EFICIENTE**



# MUCHAS GRACIAS



**Marcos Urarte**

 **[murarte@pharos.es](mailto:murarte@pharos.es)**

 **[@MarcosUrarte](https://twitter.com/MarcosUrarte)**